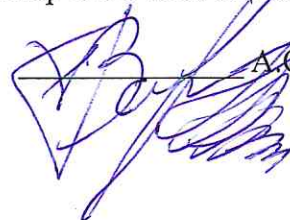


**УТВЕРЖДАЮ**  
Директор ООО «СК «Центр Жизни»



А.С. Веселов

**ТЕХНИЧЕСКИЕ УСЛОВИЯ**  
**на установку бытовых кондиционеров для жилых и нежилых помещений**  
**в многоквартирных домах, расположенных по адресу:**  
**г. Екатеринбург ул. Машинная 4**

1. Монтаж системы кондиционирования необходимо выполнять с учетом настоящих рекомендаций и инструкцией по монтажу, прилагаемой к системе кондиционирования.
2. Монтаж внешнего блока необходимо произвести с помощью виброизоляционной опоры на внешней стороне фасада здания.
3. Установку производить в места, определенные Паспортом фасада (**Приложение 1**), в целях не нарушения дизайн-проекта здания. Места монтажа наружных блоков предусмотрены под оконной конструкцией.
4. Предусматривать отвод конденсата в квартирную канализацию, чтобы полностью исключить попадание конденсата на ограждающие конструкции здания и территории под кондиционером.
5. Крепление внешнего блока необходимо осуществлять с помощью кронштейнов с антикоррозийной защитой. Кронштейны должны быть рассчитаны на массу внешнего блока и иметь сертификат соответствия.
6. Прокладку коммуникаций до внешнего блока следует осуществлять скрытно, внутри помещения. Прокладка коммуникаций по внешней стороне фасада строго запрещена.
7. Допускается устройство сквозных технологических отверстий в железобетонных конструкциях внутренних и наружных стен диаметром до 60 мм. Отверстия необходимо герметизировать, в местах прохождения коммуникаций через ограждающие конструкции, монтажной изоляционной пеной, стойкой к воздействию осадков и низких температур.
8. При выборе типа кондиционера необходимо учитывать шумовые характеристики внешнего блока, которые не должны превышать 55 дБ, согласно СНиП 23-03-2003.
9. Подключение кондиционера к электросети квартиры **в пределах выделенной мощности** рекомендуется производить через дополнительную защитную аппаратуру (автоматические выключатели, устройства защитного отключения) в электрощите. Электромонтажные работы должны проводиться в соответствии с требованиями ПУЭ (правил устройства электроустановок).
10. Все работы, которые могут негативно повлиять на жизнь и здоровье человека, должны выполняться в соответствии с правилами техники безопасности и пожарной безопасности.
11. В рекомендуемом порядке необходимо проводить регулярное обслуживание узлов системы кондиционирования (очистка и заправка фреоном), проведение данных мероприятий позволит использовать систему в течение длительного времени.

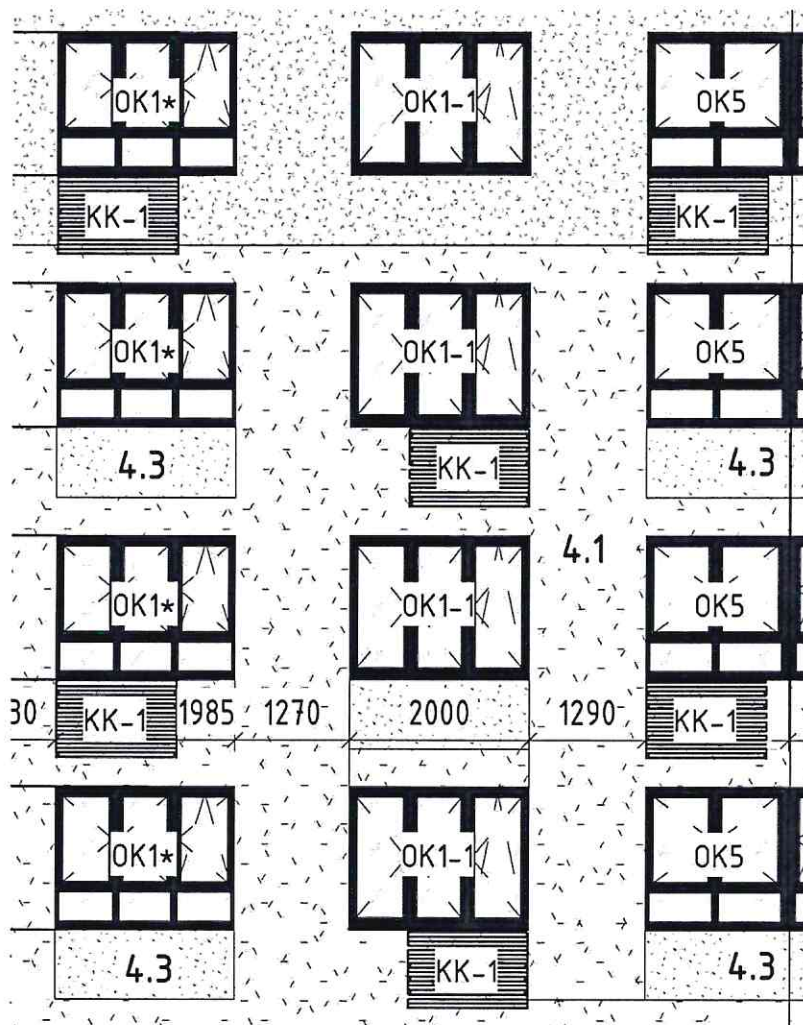
12. Ответственность за сохранность наружных блоков кондиционеров, форс-мажорные обстоятельства при монтаже и последствия функционирования кондиционеров, а также за разрушения конструкции здания несет на себе собственник помещения.

13. После окончания монтажных работ собственник помещения должен иметь следующие документы:

- Сертификат и паспорт (инструкцию по эксплуатации) на оборудование (кондиционер);
- Акт освидетельствования монтажа с указанием способа крепления наружного блока;
- Акт скрытых работ, подписанный организацией, которая производила монтаж.

**Соблюдение Технических условий необходимо:**

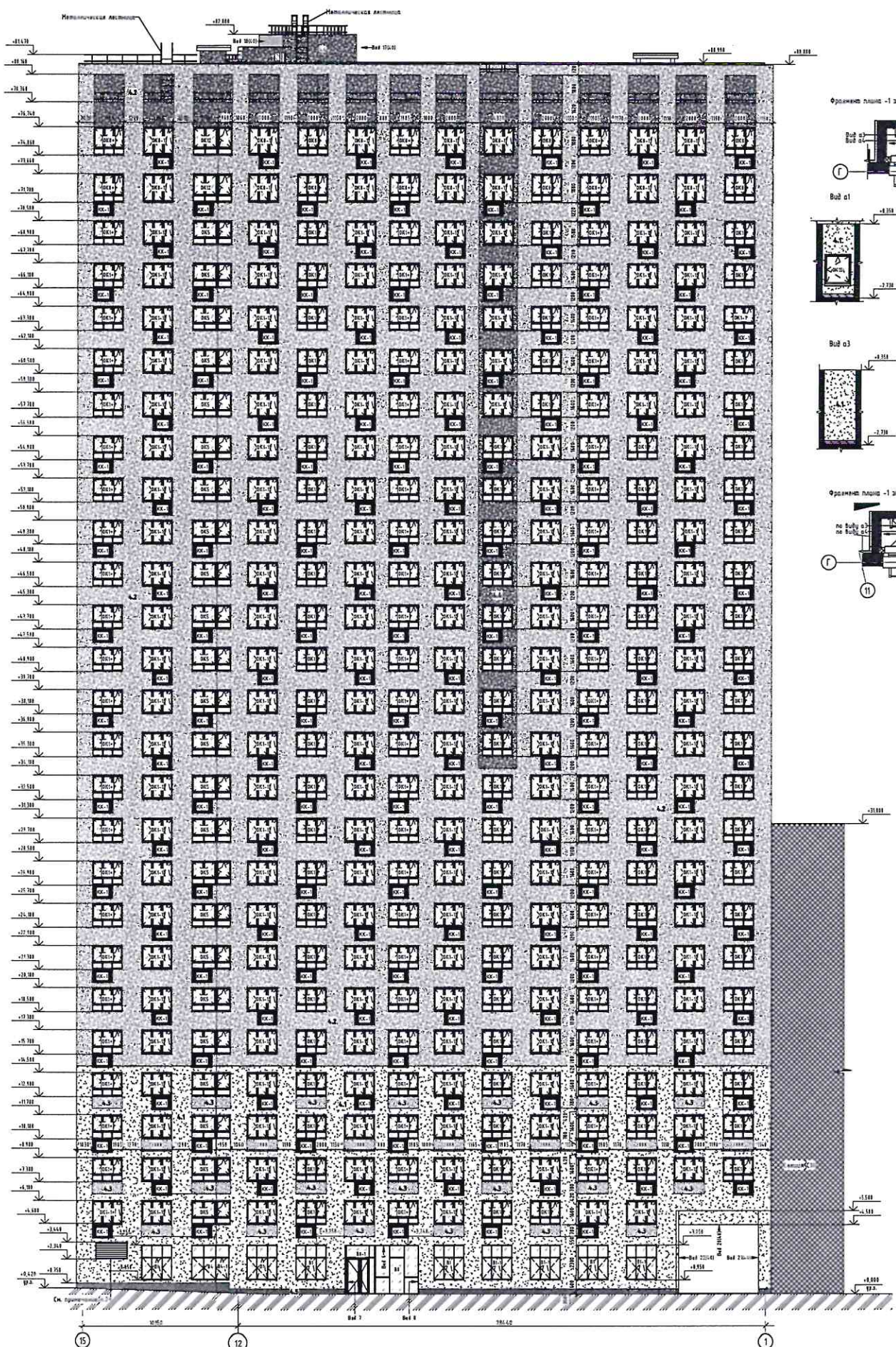
1. Для обеспечения здоровья и безопасности жильцов;
2. Для обеспечения комфортных условий проживания;
3. Для сохранения конструкций здания и общего имущества;
4. Для обеспечения подобающего внешнего вида фасада зданий.



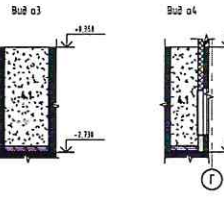
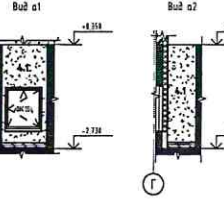
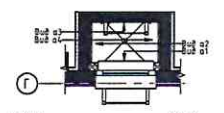




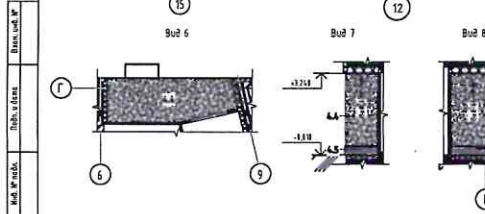
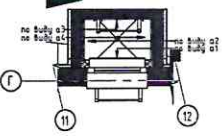




Форматная планш -1 здания по оси Г в осях 2-3



Форматная планш -1 здания по оси Г в осях 11-12



Примечание:  
 1. Видимость фасадов помещений и приписки см. лист 60  
 2. Разрезы вертикальных элементов по условным ОВ, если отсутствуют.

04.02 - П.2020 - С9-АР1

Имя	Фамилия	Имя	Фамилия	Имя	Фамилия	Дата
АР	Савицкая	АР	Савицкая	АР	Савицкая	02.21
АР	Савицкая	АР	Савицкая	АР	Савицкая	02.22
И. исполнитель	Савицкая	И. исполнитель	Савицкая	И. исполнитель	Савицкая	03.21
Проектировщик	Савицкая	Проектировщик	Савицкая	Проектировщик	Савицкая	02.21
Разработчик	Савицкая	Разработчик	Савицкая	Разработчик	Савицкая	02.21

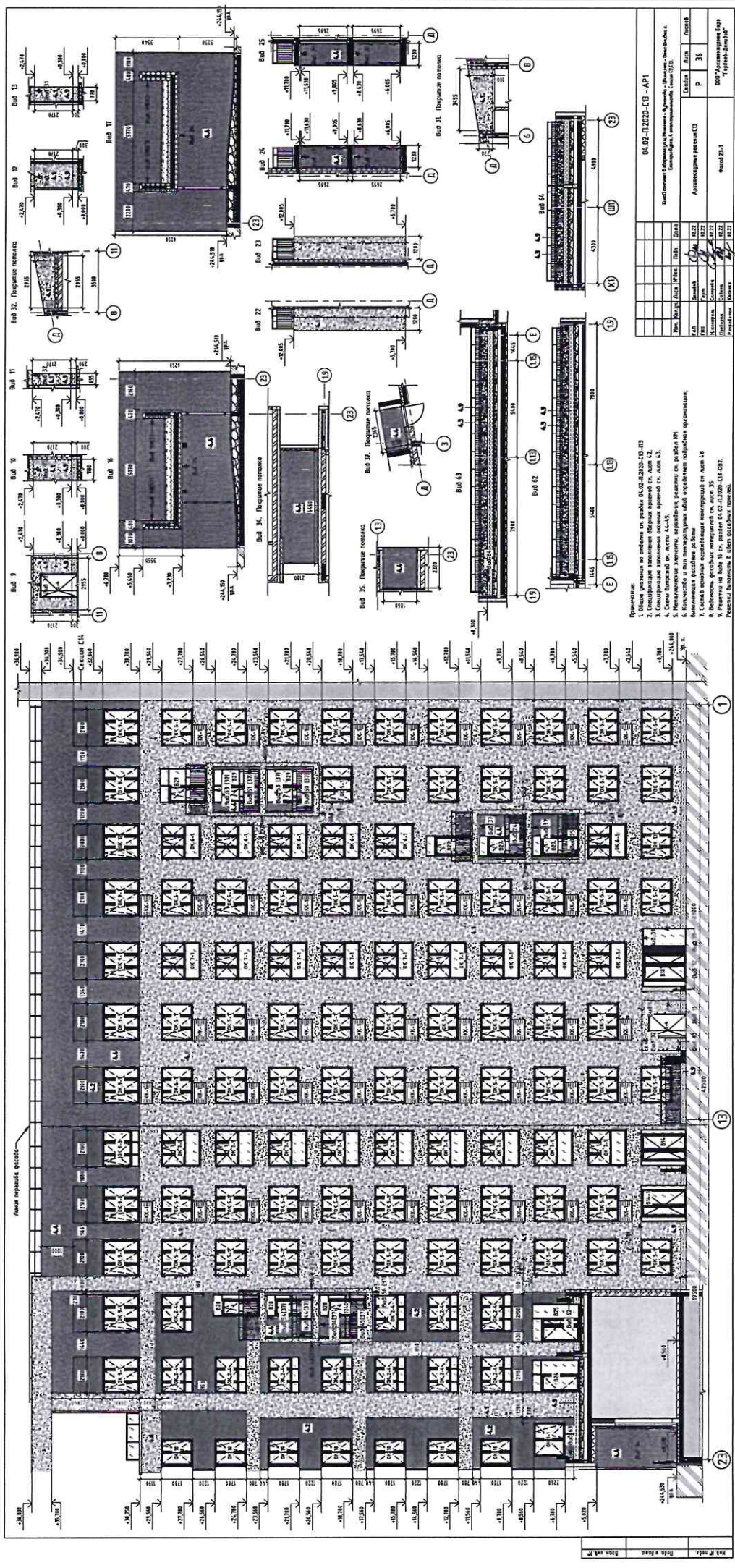
Спецификация	Лист	Листов
Архитектурные разрезы С9	Р	37

Фасад 15-1

ООО "Архитектурное бюро "Гортек-Эксперт"

Формат А1К



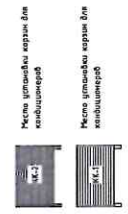


Примечание:  
 1. Деление фасада по высоте см. проект 65-02-17.02.03-С1-01-03.  
 2. Конструктивные материалы см. проект 65-02-17.02.03-С1-01-03.  
 3. Конструктивные материалы см. проект 65-02-17.02.03-С1-01-03.  
 4. Стены выполнены из кирпича КС-15.  
 5. Наружные стены утеплены, утеплитель, согласно см. раздел ОП.  
 6. Наружные стены утеплены, утеплитель, согласно см. раздел ОП.  
 7. Стены выполнены из кирпича КС-15.  
 8. Водосточные системы см. проект 65-02-17.02.03-С1-01-03.  
 9. Покрытие на кровле см. проект 65-02-17.02.03-С1-01-03.  
 10. Проект выполнен в 2-х листах.

65-02-17.02.03-С1-01-03			
Водосточная система (внутренняя и наружная)			
Лист	Изм.	Дата	Исполн.
1	1		
2	1		
3	1		
4	1		
5	1		
6	1		
7	1		
8	1		
9	1		
10	1		
11	1		
12	1		
13	1		
14	1		
15	1		
16	1		
17	1		
18	1		
19	1		
20	1		
21	1		
22	1		
23	1		
24	1		
25	1		
26	1		
27	1		
28	1		
29	1		
30	1		
31	1		
32	1		
33	1		
34	1		
35	1		
36	1		
37	1		
38	1		
39	1		
40	1		
41	1		
42	1		
43	1		
44	1		
45	1		
46	1		
47	1		
48	1		
49	1		
50	1		
51	1		
52	1		
53	1		
54	1		
55	1		
56	1		
57	1		
58	1		
59	1		
60	1		
61	1		
62	1		
63	1		
64	1		
65	1		
66	1		
67	1		
68	1		
69	1		
70	1		
71	1		
72	1		
73	1		
74	1		
75	1		
76	1		
77	1		
78	1		
79	1		
80	1		
81	1		
82	1		
83	1		
84	1		
85	1		
86	1		
87	1		
88	1		
89	1		
90	1		
91	1		
92	1		
93	1		
94	1		
95	1		
96	1		
97	1		
98	1		
99	1		
100	1		

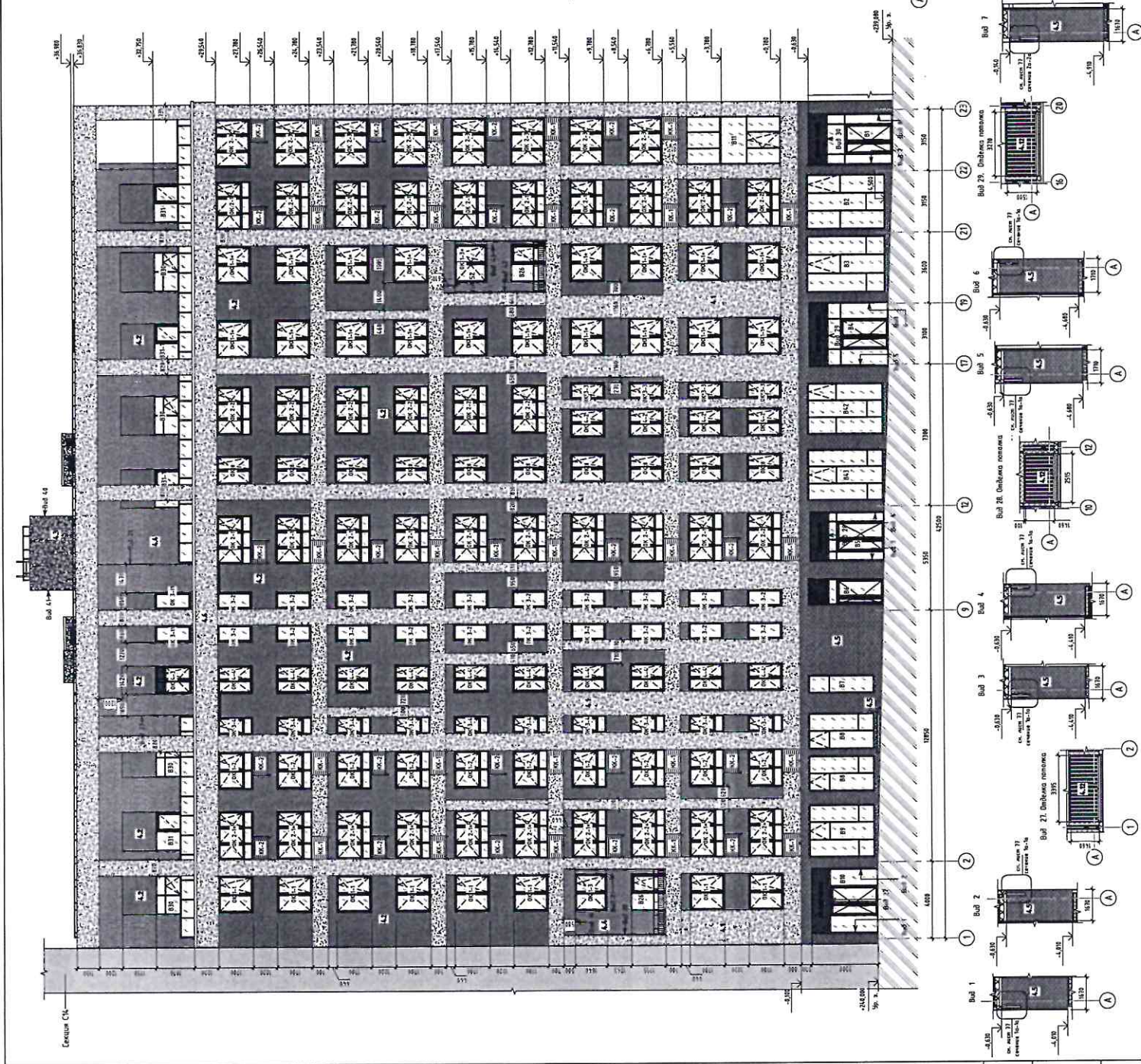


**УГОЛОВЫЕ ГАБАРИТЫ БЕСИМЕШНО**



Этаж	Обозначение	Наименование	Площадь (Таблица 3) / м <sup>2</sup>
4,1	[Symbol]	Полосатая штукатурка, под окнами - металл фасад, вентилируемый фасад, с теплозащитой, с теплозащитой и застеклением	933,14
4,2	[Symbol]	Фасадная штукатурка имитация кирпича - кирпичный фасад, под окнами - металл фасад, вентилируемый фасад, с теплозащитой, с теплозащитой и застеклением	910,94
4,3	[Symbol]	Фасадная штукатурка имитация кирпича - кирпичный фасад, под окнами - металл фасад, вентилируемый фасад, с теплозащитой, с теплозащитой и застеклением	892,25
4,4	[Symbol]	Вентилируемый фасад с теплозащитой и застеклением	837,04
4,5	[Symbol]	Вентилируемый фасад с теплозащитой и застеклением	819,89
4,6	[Symbol]	Вентилируемый фасад с теплозащитой и застеклением	75,51
4,7	[Symbol]	Штукатурка имитация кирпича (цвета), Штукатурка имитация кирпича (цвета), Штукатурка имитация кирпича (цвета), Штукатурка имитация кирпича (цвета), Штукатурка имитация кирпича (цвета)	5,38
4,9	[Symbol]	Материалы на основе гипса вентилируемый фасад, Штукатурка имитация кирпича (цвета), Штукатурка имитация кирпича (цвета), Штукатурка имитация кирпича (цвета), Штукатурка имитация кирпича (цвета)	91,98
4,10	[Symbol]	Вентилируемый фасад с теплозащитой и застеклением	532,62
4,11	[Symbol]	Натяжной потолок по профилю алюминиевой стеновой панели (СД и СД.А) (см. 8 стр. 4.А)	20
		<b>Всего:</b>	<b>56,55</b>

Этаж	Обозначение	Наименование	Площадь (Таблица 3) / м <sup>2</sup>
4,1	[Symbol]	Полосатая штукатурка, под окнами - металл фасад, вентилируемый фасад, с теплозащитой, с теплозащитой и застеклением	933,14
4,2	[Symbol]	Фасадная штукатурка имитация кирпича - кирпичный фасад, под окнами - металл фасад, вентилируемый фасад, с теплозащитой, с теплозащитой и застеклением	910,94
4,3	[Symbol]	Фасадная штукатурка имитация кирпича - кирпичный фасад, под окнами - металл фасад, вентилируемый фасад, с теплозащитой, с теплозащитой и застеклением	892,25
4,4	[Symbol]	Вентилируемый фасад с теплозащитой и застеклением	837,04
4,5	[Symbol]	Вентилируемый фасад с теплозащитой и застеклением	819,89
4,6	[Symbol]	Вентилируемый фасад с теплозащитой и застеклением	75,51
4,7	[Symbol]	Штукатурка имитация кирпича (цвета), Штукатурка имитация кирпича (цвета), Штукатурка имитация кирпича (цвета), Штукатурка имитация кирпича (цвета), Штукатурка имитация кирпича (цвета)	5,38
4,9	[Symbol]	Материалы на основе гипса вентилируемый фасад, Штукатурка имитация кирпича (цвета), Штукатурка имитация кирпича (цвета), Штукатурка имитация кирпича (цвета), Штукатурка имитация кирпича (цвета)	91,98
4,10	[Symbol]	Вентилируемый фасад с теплозащитой и застеклением	532,62
4,11	[Symbol]	Натяжной потолок по профилю алюминиевой стеновой панели (СД и СД.А) (см. 8 стр. 4.А)	20
		<b>Всего:</b>	<b>56,55</b>



№ п. п.	Плоск. и этаж	Вид	Высота	Объем
1	Плоск. 4.1	Вид 1	1870	35
2	Плоск. 4.2	Вид 2	1870	35
3	Плоск. 4.3	Вид 3	1870	35
4	Плоск. 4.4	Вид 4	1870	35
5	Плоск. 4.5	Вид 5	1870	35
6	Плоск. 4.6	Вид 6	1870	35
7	Плоск. 4.7	Вид 7	1870	35
8	Плоск. 4.8	Вид 8	1870	35
9	Плоск. 4.9	Вид 9	1870	35
10	Плоск. 4.10	Вид 10	1870	35
11	Плоск. 4.11	Вид 11	1870	35
12	Плоск. 4.12	Вид 12	1870	35
13	Плоск. 4.13	Вид 13	1870	35
14	Плоск. 4.14	Вид 14	1870	35
15	Плоск. 4.15	Вид 15	1870	35
16	Плоск. 4.16	Вид 16	1870	35
17	Плоск. 4.17	Вид 17	1870	35
18	Плоск. 4.18	Вид 18	1870	35
19	Плоск. 4.19	Вид 19	1870	35
20	Плоск. 4.20	Вид 20	1870	35
21	Плоск. 4.21	Вид 21	1870	35
22	Плоск. 4.22	Вид 22	1870	35
23	Плоск. 4.23	Вид 23	1870	35
24	Плоск. 4.24	Вид 24	1870	35
25	Плоск. 4.25	Вид 25	1870	35
26	Плоск. 4.26	Вид 26	1870	35
27	Плоск. 4.27	Вид 27	1870	35
28	Плоск. 4.28	Вид 28	1870	35
29	Плоск. 4.29	Вид 29	1870	35
30	Плоск. 4.30	Вид 30	1870	35
31	Плоск. 4.31	Вид 31	1870	35
32	Плоск. 4.32	Вид 32	1870	35
33	Плоск. 4.33	Вид 33	1870	35
34	Плоск. 4.34	Вид 34	1870	35
35	Плоск. 4.35	Вид 35	1870	35

- 1. Перечень элементов фасада см. таблицу 64.02.01.03.03.03.03.03
- 2. Обозначения элементов фасада см. таблицу 64.02.01.03.03.03.03.03
- 3. Обозначения элементов фасада см. таблицу 64.02.01.03.03.03.03.03
- 4. Ссылка на таблицу 64.02.01.03.03.03.03.03
- 5. Ссылка на таблицу 64.02.01.03.03.03.03.03
- 6. Ссылка на таблицу 64.02.01.03.03.03.03.03
- 7. Ссылка на таблицу 64.02.01.03.03.03.03.03

64.02.01.03.03.03.03.03-AP1

Итого: 35

№ п. п.	Вид	Высота	Объем
1	Вид 1	1870	35
2	Вид 2	1870	35
3	Вид 3	1870	35
4	Вид 4	1870	35
5	Вид 5	1870	35
6	Вид 6	1870	35
7	Вид 7	1870	35
8	Вид 8	1870	35
9	Вид 9	1870	35
10	Вид 10	1870	35
11	Вид 11	1870	35
12	Вид 12	1870	35
13	Вид 13	1870	35
14	Вид 14	1870	35
15	Вид 15	1870	35
16	Вид 16	1870	35
17	Вид 17	1870	35
18	Вид 18	1870	35
19	Вид 19	1870	35
20	Вид 20	1870	35
21	Вид 21	1870	35
22	Вид 22	1870	35
23	Вид 23	1870	35
24	Вид 24	1870	35
25	Вид 25	1870	35
26	Вид 26	1870	35
27	Вид 27	1870	35
28	Вид 28	1870	35
29	Вид 29	1870	35
30	Вид 30	1870	35
31	Вид 31	1870	35
32	Вид 32	1870	35
33	Вид 33	1870	35
34	Вид 34	1870	35
35	Вид 35	1870	35